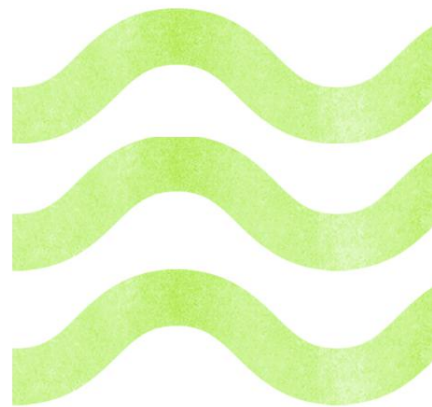
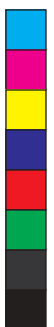


Verdadeiro ou Falso



5. Antes da televisão, era a Rádio que permitia chegar todas as informações importantes às pessoas. Ainda hoje, existem várias estações de rádio que permitem divulgar não só eventos locais como também outras informações importantes. A Rádio local é uma boa forma de unir uma comunidade de uma região.



Regras

Regras de todos os cartões “Verdadeiro ou Falso”:

- Se responderes acertadamente, avanças 5 casas;
- Se errares, não acontece nada.

